

# Техническое описание

## Компактный экскаватор SWE80E9



**ООО «Актио Рус» - официальный дилер SUNWARD в ЦФО, СКФО и ЮФО РФ.**

Компания Sunward была основана в 1999 году в Китае и с тех пор зарекомендовала себя как ведущий производитель специализированной строительной и горнодобывающей техники. Основателем компании является профессор Центрально-Южного университета города Чанша (Китай) господин Хэ Цинхуа.

Основное направление деятельности Sunward — производство специализированной техники для различных отраслей, включая буровое оборудование, горнодобывающее, строительное и погрузочное оборудование, а также машины специального назначения. Компания активно внедряет передовые инженерные решения и придерживается строгих международных стандартов качества, предлагая своим клиентам продукцию, соответствующую самым высоким требованиям.

С момента своего основания компания значительно увеличила масштабы своего производства, а также расширила свою географию, став одним из ведущих мировых производителей строительной и промышленной техники.

## SWE80E9

Интуитивно понятное управление.

Оснащен эргономичной кабиной с кондиционированием и бортовым компьютером.

Оснащен системой электрического управления нового поколения + LS.

Светодиодное рабочее освещение.

Приборная панель с бортовым компьютером.



### Общие параметры

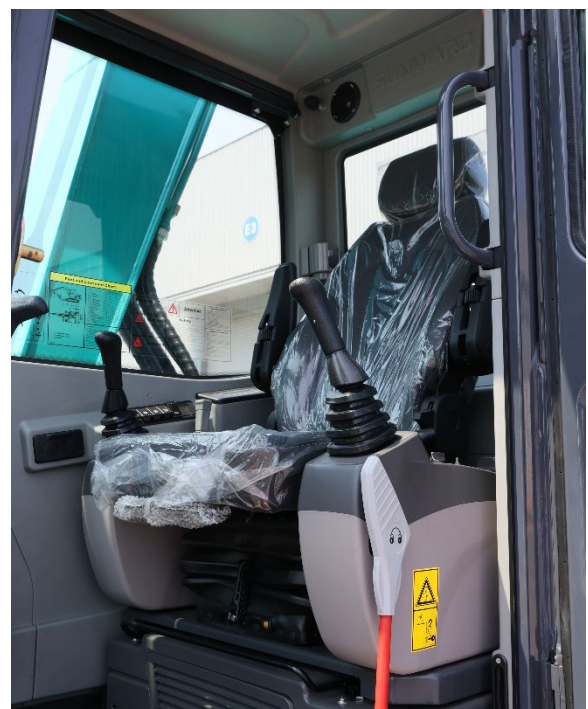
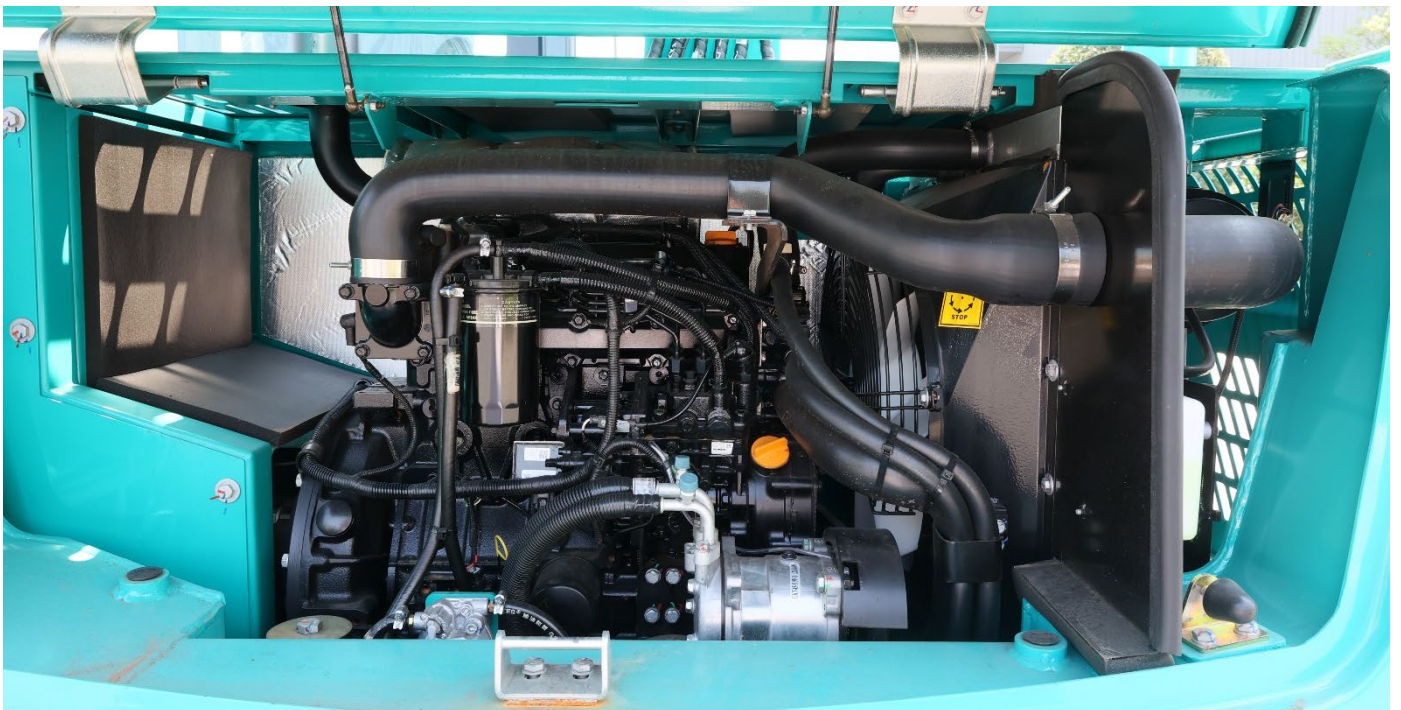
Полное название модели	Sunward SWE80E9
Эксплуатационная масса со стальными гусеницами, кг	7680
Объем ковша, м <sup>3</sup>	0,28~0,37
Усилие резания грунта ковшом, кН	57
Усилие копания рукояти, кН	38
Макс. тяговое усилие, кН	76
Скорость движения (макс / мин), км/ч	4,2/2,2
Преодолеваемый подъем, %	70
Давление на грунт, кПа	33,3
Скорость поворота платформы, об/мин	10

### Двигатель

Марка	YANMAR
Модель	4TNV98-ZCSSU China III
Макс. крутящий момент, Нм/об/мин	241/1650
Рабочий объем двигателя, л	3,3
Номинальная мощность, кВт/об/мин	46,3/2200
Объем топливного бака, л	145

## Гидравлическая система

Тип	1 регулируемый аксиально поршневой насос
Номинальный поток, л/мин	167
Давление главного предохранительного клапана, МПа	30
Объем гидравлического бака, л	90



## Габариты мм

A	Общая длина	6100	G	Опорная длина гусеницы	270
B	Общая высота	2650	H	Длина гусеницы	2900
C	Общая ширина	2270	I	Колея	1800
D	Зазор от земли до противовеса	820	J	Ширина по гусеницам	2250
E	Клиренс	400	K	Ширина башмака	450
F	Радиус поворота по противовесу	1800	L	Высота по кабине	2650
			N	Ширина поворотной платформы	2130

a	Макс. высота копания, мм	7220
b	Макс. высота разгрузки, мм	5200
c	Макс. глубина копания, мм	4015
d	Макс. глубина копания по горизонтали 2440, мм	3680
e	Макс. вертикальная глубина копания, мм	3270
f	Макс. радиус копания, мм	6415
g	Макс. радиус копания (на уровне земли), мм	6235
h	Мин. передний радиус поворота, мм	1945
i	Макс. подъем отвала над землей, мм	400
j	Макс. заглубление отвала от уровня земли, мм	400
	Длина стрелы, мм	3720
	Длина рукояти, мм	1680

