

Техническое описание

Среднеразмерный экскаватор SWE210F



ООО «Актио Рус» - официальный дилер SUNWARD в ЦФО, СКФО и ЮФО РФ.

Компания Sunward была основана в 1999 году в Китае и с тех пор зарекомендовала себя как ведущий производитель специализированной строительной и горнодобывающей техники. Основателем компании является профессор Центрально-Южного университета города Чанша (Китай) господин Хэ Цинхуа.

Основное направление деятельности Sunward — производство специализированной техники для различных отраслей, включая буровое оборудование, горнодобывающее, строительное и погрузочное оборудование, а также машины специального назначения. Компания активно внедряет передовые инженерные решения и придерживается строгих международных стандартов качества, предлагая своим клиентам продукцию, соответствующую самым высоким требованиям.

С момента своего основания компания значительно увеличила масштабы своего производства, а также расширила свою географию, став одним из ведущих мировых производителей строительной и промышленной техники.

SWE210F

Оснащён современными системами управления.
Обеспечивает быстрые рабочие циклы и отличную экономию топлива.
Увеличенная высота секции и диаметр поворотного подшипника гарантируют выдающиеся характеристики в любых условиях.
Используются последние достижения в области термообработки и улучшенная конструкция ковша.



Общие параметры

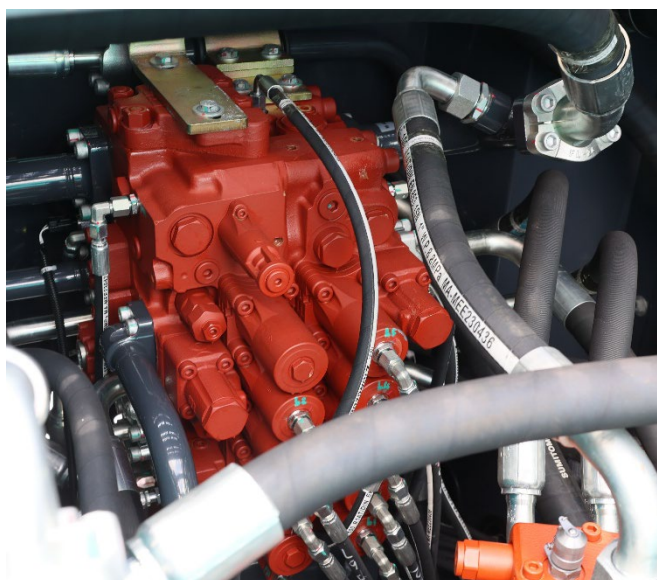
Полное название модели	Sunward SWE210F
Эксплуатационная масса, кг	21500
Объём ковша, м³	1
Усилие резания грунта ковшом, кН	155
Усилие копания рукояти, кН	110
Макс. тяговое усилие, кН	193
Скорость движения (макс / мин), км/ч	5,5/3,5
Преодолеваемый подъём, %	70
Давление на грунт, кПа	46,47
Скорость поворота платформы, об/мин	12,5
Объём гидравлического бака, л	300

Двигатель

Марка	ISUZU
Модель	4HK1X
Макс. крутящий момент, Нм/об/мин	657/1500
Рабочий объем двигателя, л	5,193
Номинальная мощность, кВт/об/мин	133/2000
Объём топливного бака, л	400

Гидравлическая система

Тип	2 аксиально поршневых регулируемых насоса
Номинальный поток, л/мин	2×234
Давление главного предохранительного клапана, МПа	31,4/34,3
Объем гидравлического бака, л	300



Габариты мм

A	Габаритная длина	9560	H	Длина гусеничного хода	4260
B	Высота	3150	I	Колея гусеничного хода	2200
C	Габаритная ширина	2800	J	Ширина по кабине машины	2800
D	Высота до противовеса	1070	K	Ширина башмака	600
E	Клиренс	480	L	Габаритная высота до крыши кабины	2990
F	Радиус поворота хвостовой части платформы	2880	N	Ширина верхней части	2710
G	Опорная линия гусеницы	3465			

a	Макс. высота копания, мм	9750
b	Макс. высота разгрузки, мм	6980
c	Макс. глубина копания, мм	6635
d	Макс. глубина копания по горизонтали 2440, мм	6460
e	Макс. вертикальная глубина копания, мм	6050
f	Макс. радиус копания, мм	9915
g	Макс. радиус копания (на уровне земли), мм	9745
h	Мин. передний радиус поворота, мм	3530

Длина стрелы, мм

5700

Длина рукояти, мм

2920

