

Техническое описание

Большой экскаватор SWE335F



ООО «Актио Рус» - официальный дилер SUNWARD в ЦФО, СКФО и ЮФО РФ.

Компания Sunward была основана в 1999 году в Китае и с тех пор зарекомендовала себя как ведущий производитель специализированной строительной и горнодобывающей техники. Основателем компании является профессор Центрально-Южного университета города Чанша (Китай) господин Хэ Цинхуа.

Основное направление деятельности Sunward — производство специализированной техники для различных отраслей, включая буровое оборудование, горнодобывающее, строительное и погрузочное оборудование, а также машины специального назначения. Компания активно внедряет передовые инженерные решения и придерживается строгих международных стандартов качества, предлагая своим клиентам продукцию, соответствующую самым высоким требованиям.

С момента своего основания компания значительно увеличила масштабы своего производства, а также расширила свою географию, став одним из ведущих мировых производителей строительной и промышленной техники.

SWE335F

Подходит для различных строительных задач и для проектов по добыче полезных ископаемых.

Шасси класса 36t.

Машина оснащена мощным двигателем, что помогает при работе в сложных рельефных и климатических условиях.

Оснащен надежной и долговечной системой шасси.



Общие параметры

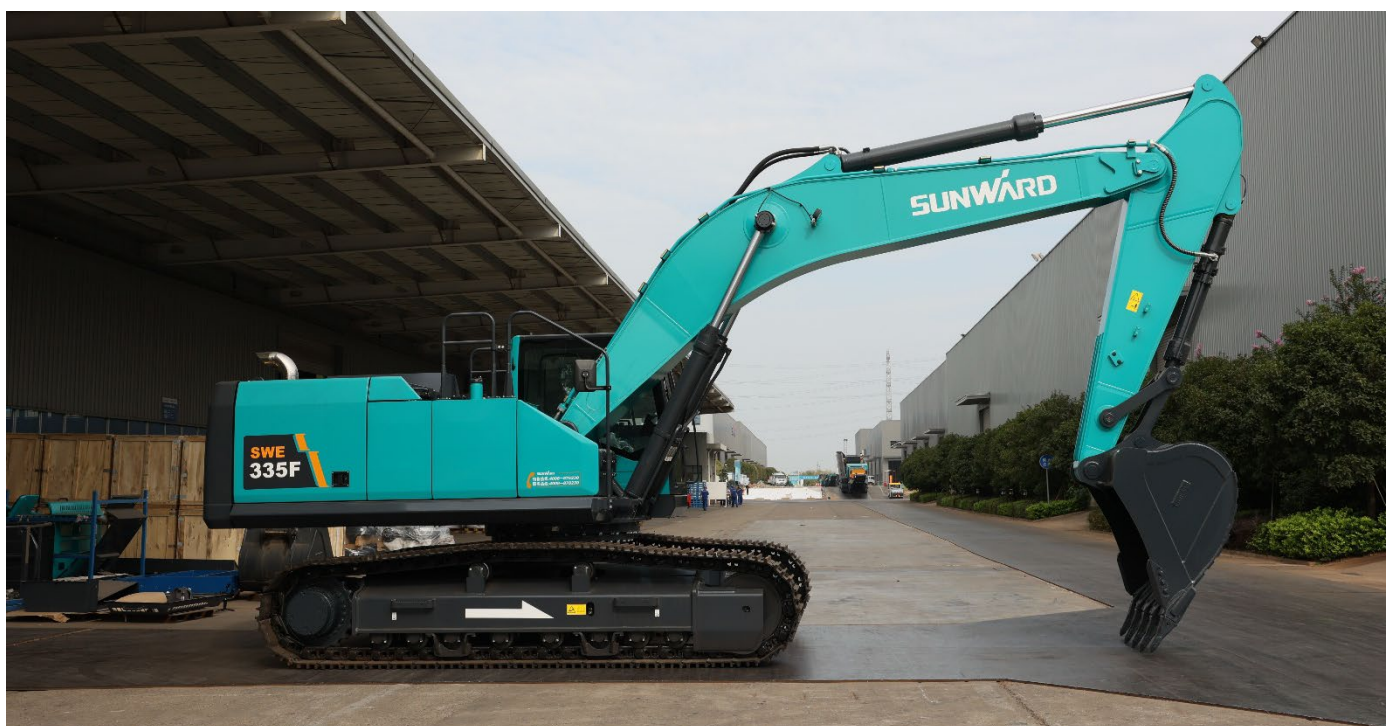
Полное название модели	Sunward SWE335F
Эксплуатационная масса, кг	32800
Объём ковша, м³	1,7
Усилие резания грунта ковшом, кН	214
Усилие копания рукояти, кН	165
Макс. тяговое усилие, кН	297
Скорость движения (макс / мин), км/ч	5,8/4
Преодолеваемый подъём, %	70
Давление на грунт, кПа	62,3
Скорость поворота платформы, об/мин	11,7

Двигатель

Марка	ISUZU
Модель	GH-6HK1
Макс. крутящий момент, Нм/об/мин	1080/1500
Рабочий объем двигателя, л	7,79
Номинальная мощность, кВт/об/мин	212/2000
Объём топливного бака, л	520

Гидравлическая система

Тип	2 поршневых регулируемых насоса
Номинальный поток, л/мин	2×296
Давление главного предохранительного клапана, МПа	34,3
Объем гидравлического бака, л	400



Габариты мм

A	Общая длина	10616	H	Длина гусеничного хода	4860
B	Общая высота	3600	I	Колея	2590
C	Общая ширина	3190	J	Ширина по гусеницам	3190
D	Зазор от земли до противовеса	1235	K	Ширина башмака	600
E	Клиренс	530	L	Высота по кабине	3600
F	Радиус поворота по противовесу	3270	N	Ширина поворотной платформы	3110
G	Опорная длина гусеницы	3930			

- a Макс. высота копания, мм 10330
- b Макс. высота разгрузки, мм 7280
- c Макс. глубина копания, мм 7010
- d Глубина копания (2,44 м по горизонтали), мм 6840
- e Макс. вертикальная глубина копания, мм 5920
- f Макс. радиус копания, мм 10570
- g Макс. радиус копания (на уровне земли), мм 10370
- h Мин. передний радиус поворота, мм 4005
- Длина стрелы, мм 6150
- Длина рукояти, мм 2900

