

Техническое описание

Компактный экскаватор SWE90UF



ООО «Актио Рус» - официальный дилер SUNWARD в ЦФО, СКФО и ЮФО РФ.

Компания Sunward была основана в 1999 году в Китае и с тех пор зарекомендовала себя как ведущий производитель специализированной строительной и горнодобывающей техники. Основателем компании является профессор Центрально-Южного университета города Чанша (Китай) господин Хэ Цинхуа.

Основное направление деятельности Sunward — производство специализированной техники для различных отраслей, включая буровое оборудование, горнодобывающее, строительное и погрузочное оборудование, а также машины специального назначения. Компания активно внедряет передовые инженерные решения и придерживается строгих международных стандартов качества, предлагая своим клиентам продукцию, соответствующую самым высоким требованиям.

С момента своего основания компания значительно увеличила масштабы своего производства, а также расширила свою географию, став одним из ведущих мировых производителей строительной и промышленной техники.

SWE90UF

7 гидролиний в стандартной комплектации.

Оснащен эргономичной кабиной с кондиционированием и бортовым компьютером.

Защитные пластины для цилиндров стрелы.

Мощная сила копания и большая досягаемость.

Подходит для работы в труднодоступных местах.

3 режима работы для сбалансированного расхода топлива.



Общие параметры

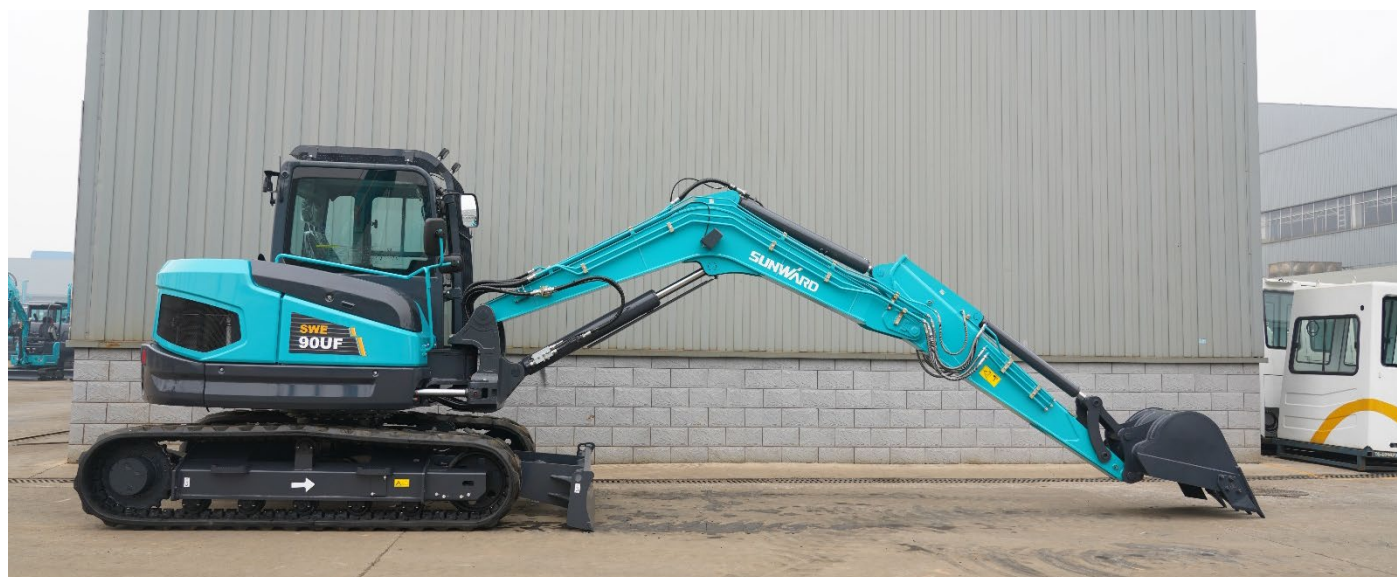
Полное название модели	Sunward SWE90UF
Эксплуатационная масса с резиновыми гусеницами, кг	8750
Объем ковша, м³	0,26
Усилие резания грунта ковшом, кН	63,5
Усилие копания рукояти, кН	38
Макс. тяговое усилие, кН	71
Скорость движения (макс / мин), км/ч	4,7/2,7
Преодолеваемый подъем, %	70
Давление на грунт, кПа	35,4
Скорость поворота платформы, об/мин	10

Двигатель

Марка	YANMAR
Модель	4TNV98C-SSU Stage V
Макс. крутящий момент, Нм/об/мин	241/1430
Рабочий объем двигателя, л	3,3
Номинальная мощность, кВт/об/мин	46,2/2200
Объем топливного бака, л	120

Гидравлическая система

Тип	1 регулируемый аксиально поршневой насос
Номинальный поток, л/мин	158,4
Давление главного предохранительного клапана, МПа	28
Объем гидравлического бака, л	80



Габариты мм

A	Общая длина	6495	G	Опорная длина гусеницы	2270
B	Общая высота	2735	H	Длина гусеницы	2900
C	Общая ширина	2270	I	Колея	1800
D	Зазор от земли до противовеса	800	J	Ширина по гусеницам	2250
E	Клиренс	400	K	Ширина башмака	450
F	Радиус поворота по противовесу	1430	L	Высота по кабине	2735
			N	Ширина поворотной платформы	2220

a	Макс. высота копания, мм	7290
b	Макс. высота разгрузки, мм	5245
c	Макс. глубина копания, мм	4545
d	Макс. глубина копания по горизонтали 2440, мм	4245
e	Макс. вертикальная глубина копания, мм	3485
f	Макс. радиус копания, мм	7445
g	Макс. радиус копания (на уровне земли), мм	7270
h	Мин. передний радиус поворота, мм	2765
i	Макс. подъем отвала над землей, мм	450
j	Макс. заглубление отвала от уровня земли, мм	485
	Длина стрелы, мм	3400
	Длина рукояти, мм	2100

