

# Техническое описание

## Компактный экскаватор SWE60UF



**ООО «Актио Рус» - официальный дилер SUNWARD в ЦФО, СКФО и ЮФО РФ.**

Компания Sunward была основана в 1999 году в Китае и с тех пор зарекомендовала себя как ведущий производитель специализированной строительной и горнодобывающей техники. Основателем компании является профессор Центрально-Южного университета города Чанша (Китай) господин Хэ Цинхуа.

Основное направление деятельности Sunward — производство специализированной техники для различных отраслей, включая буровое оборудование, горнодобывающее, строительное и погрузочное оборудование, а также машины специального назначения. Компания активно внедряет передовые инженерные решения и придерживается строгих международных стандартов качества, предлагая своим клиентам продукцию, соответствующую самым высоким требованиям. С момента своего основания компания значительно увеличила масштабы своего производства, а также расширила свою географию, став одним из ведущих мировых производителей строительной и промышленной техники.

# SWE60UF

Двигатель с большим крутящим моментом и увеличенным тяговым усилием.

Радиатор с эффектом рассеивания тепла для обеспечения правильной работы двигателя.

Топливный бак увеличенного объёма для длительной бесперебойной работы.

Подходит для работы в труднодоступных местах.

Лёгкое повседневное обслуживание.



## Общие параметры

Полное название модели	Sunward SWE60UF
Эксплуатационная масса с резиновыми гусеницами, кг	6000
Объём ковша, м³	0,18
Усилие резания грунта ковшом, кН	47
Усилие копания рукояти, кН	31
Макс. тяговое усилие, кН	49
Скорость движения (макс / мин), км/ч	4,2/2,2
Преодолеваемый подъём, %	70
Давление на грунт, кПа	34
Скорость поворота платформы, об/мин	10

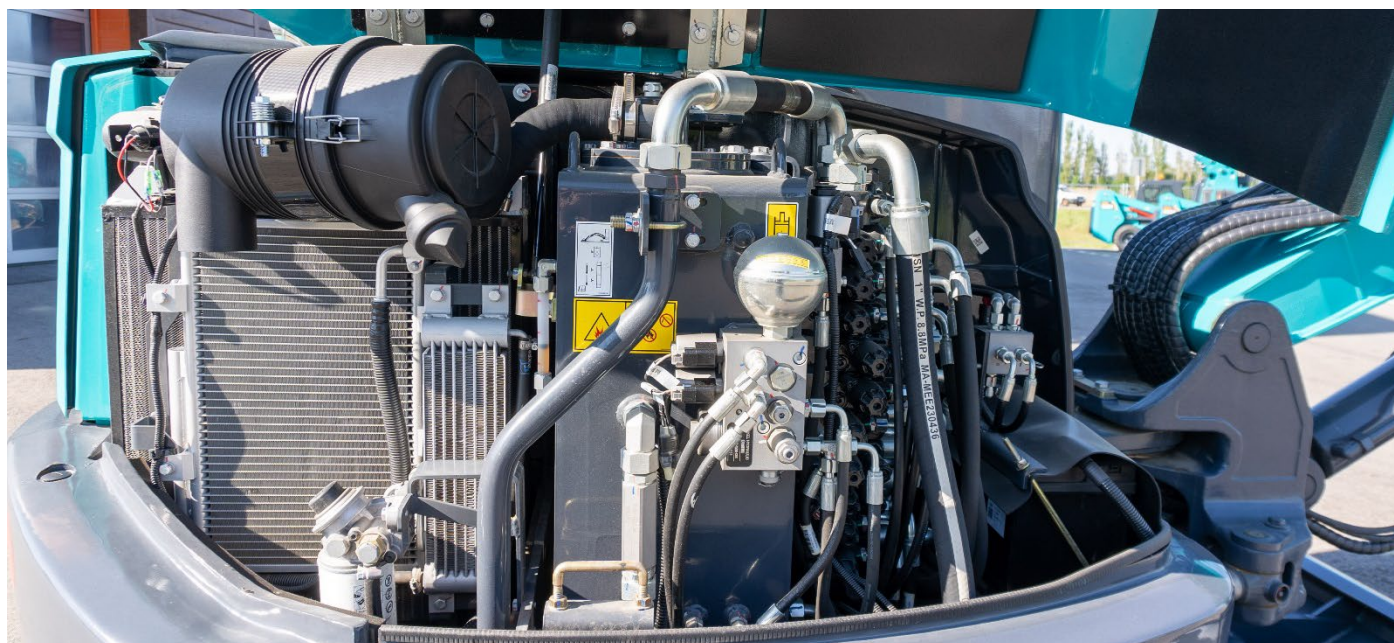
## Двигатель

Марка	KUBOTA
Модель	V2607 Stage V Tier IV
Макс. крутящий момент, Нм/об/мин	174,1/1500 Stage V
Рабочий объем двигателя, л	2,6
Номинальная мощность, кВт/об/мин	35/2200
Объём топливного бака, л	70



## Гидравлическая система

Тип	1 регулируемый аксиально поршневой насос
Номинальный поток, л/мин	158,4
Давление главного предохранительного клапана, МПа	25
Объем гидравлического бака, л	70



## Габариты мм

A	Общая длина	5680	G	Опорная длина гусеницы	1985
B	Общая высота	2570	H	Длина гусеницы	2490
C	Общая ширина	2000	I	Колея	1600
D	Зазор от земли до противовеса	640	J	Ширина по гусеницам	2000
E	Клиренс	330	K	Ширина башмака	400
F	Радиус поворота по противовесу	1050	L	Высота по кабине	2570
			N	Ширина поворотной платформы	1845

a	Макс. высота копания, мм	5600
b	Макс. высота разгрузки, мм	3950
c	Макс. глубина копания, мм	3700
d	Макс. глубина копания по горизонтали 2440, мм	3300
e	Макс. вертикальная глубина копания, мм	3050
f	Макс. радиус копания, мм	6260
g	Макс. радиус копания (на уровне земли), мм	6140
h	Мин. передний радиус поворота, мм	2560
i	Макс. подъем отвала над землей, мм	400
j	Макс. заглубление отвала от уровня земли, мм	435
	Длина стрелы, мм	2900
	Длина рукояти, мм	1600

