

Техническое описание

Среднеразмерный экскаватор SWE205E



ООО «Актио Рус» - официальный дилер SUNWARD в ЦФО, СКФО и ЮФО РФ.

Компания Sunward была основана в 1999 году в Китае и с тех пор зарекомендовала себя как ведущий производитель специализированной строительной и горнодобывающей техники. Основателем компании является профессор Центрально-Южного университета города Чанша (Китай) господин Хэ Цинхуа.

Основное направление деятельности Sunward — производство специализированной техники для различных отраслей, включая буровое оборудование, горнодобывающее, строительное и погрузочное оборудование, а также машины специального назначения. Компания активно внедряет передовые инженерные решения и придерживается строгих международных стандартов качества, предлагая своим клиентам продукцию, соответствующую самым высоким требованиям.

С момента своего основания компания значительно увеличила масштабы своего производства, а также расширила свою географию, став одним из ведущих мировых производителей строительной и промышленной техники.

SWE205E

Пластина для защиты гидравлического трубопровода установлена в стандартной комплектации.

Высокая мобильность техники.

Жёсткая конструкция платформы обеспечивает устойчивость и прочность.

Мощный двигатель с механическим масляным инжектором, адаптирован к топливу различных марок.

Мощная тяга ковша, характерная для крупных экскаваторов.



Общие параметры

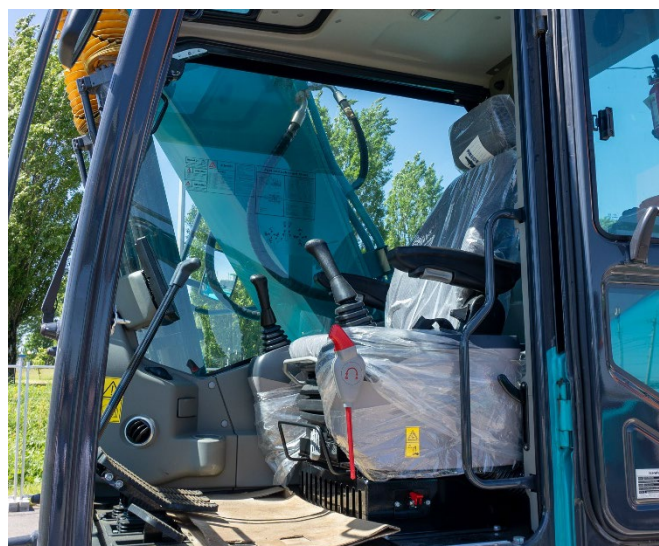
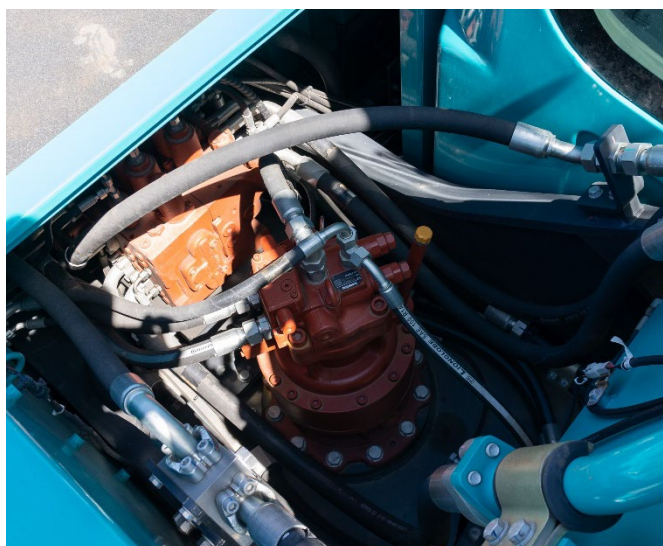
Полное название модели	Sunward SWE205E
Эксплуатационная масса, кг	20500
Объём ковша, м³	1
Усилие резания грунта ковшом, кН	155
Усилие копания рукояти, кН	115
Макс. тяговое усилие, кН	193
Скорость движения (макс / мин), км/ч	5,0/3,2
Преодолеваемый подъём, %	70
Давление на грунт, кПа	45,4
Скорость поворота платформы, об/мин	11

Двигатель

Марка	FAWDE
Модель	BF6M
Макс. крутящий момент, Нм/об/мин	700/1500
Рабочий объем двигателя, л	5,7
Номинальная мощность, кВт/об/мин	124/2200
Объём топливного бака, л	345

Гидравлическая система

Тип	2 поршневых регулируемых насоса
Номинальный поток, л/мин	2×257
Давление главного предохранительного клапана, МПа	31,4/34,3
Объём гидравлического бака, л	280



Габариты мм

A	Общая длина	9565	G	Опорная длина гусеницы	3370
B	Общая высота	3150	H	Длина гусеницы	4175
C	Общая ширина	2800	I	Колея	2200
D	Зазор от земли до противовеса	1070	J	Ширина по гусеницам	2800
E	Клиренс	480	K	Ширина башмака	600
F	Радиус поворота по противовесу	2870	L	Высота по кабине	2945
			N	Ширина поворотной платформы	2710

a	Макс. высота копания, мм	9485
b	Макс. высота разгрузки, мм	6760
c	Макс. глубина копания, мм	6320
d	Макс. глубина копания по горизонтали 2440, мм	6120
e	Макс. вертикальная глубина копания, мм	5780
f	Макс. радиус копания, мм	9580
g	Макс. радиус копания (на уровне земли), мм	9400
h	Мин. передний радиус поворота, мм	3615

Длина стрелы, мм

5700

Длина рукояти, мм

2600

