

# Техническое описание

## Среднеразмерный экскаватор SWE205E



**ООО «Актио Рус» - официальный дилер SUNWARD в ЦФО, СКФО и ЮФО РФ.**

Компания Sunward была основана в 1999 году в Китае и с тех пор зарекомендовала себя как ведущий производитель специализированной строительной и горнодобывающей техники. Основателем компании является профессор Центрально-Южного университета города Чанша (Китай) господин Хэ Цинхуа.

Основное направление деятельности Sunward — производство специализированной техники для различных отраслей, включая буровое оборудование, горнодобывающее, строительное и погрузочное оборудование, а также машины специального назначения. Компания активно внедряет передовые инженерные решения и придерживается строгих международных стандартов качества, предлагая своим клиентам продукцию, соответствующую самым высоким требованиям.

С момента своего основания компания значительно увеличила масштабы своего производства, а также расширила свою географию, став одним из ведущих мировых производителей строительной и промышленной техники.

## SWE205E

Пластина для защиты гидравлического трубопровода установлена в стандартной комплектации.

Высокая мобильность техники.

Жёсткая конструкция платформы обеспечивает устойчивость и прочность.

Мощный двигатель с механическим масляным инжектором, адаптирован к топливу различных марок.

Мощная тяга ковша, характерная для крупных экскаваторов.



### Общие параметры

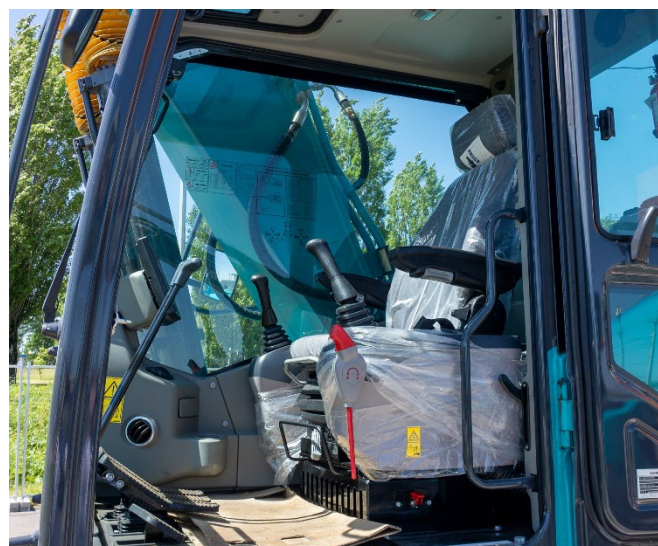
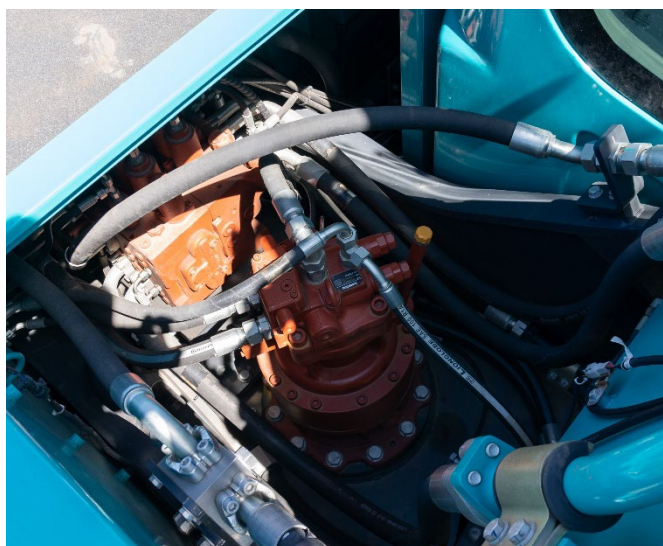
|                                      |                 |
|--------------------------------------|-----------------|
| Полное название модели               | Sunward SWE205E |
| Эксплуатационная масса, кг           | 20500           |
| Объём ковша, м <sup>3</sup>          | 1               |
| Усилие резания грунта ковшом, кН     | 155             |
| Усилие копания рукояти, кН           | 115             |
| Макс. тяговое усилие, кН             | 193             |
| Скорость движения (макс / мин), км/ч | 5,0/3,2         |
| Преодолеваемый подъём, %             | 70              |
| Давление на грунт, кПа               | 45,4            |
| Скорость поворота платформы, об/мин  | 11              |

### Двигатель

|                                  |          |
|----------------------------------|----------|
| Марка                            | FAWDE    |
| Модель                           | BF6M     |
| Макс. крутящий момент, Нм/об/мин | 700/1500 |
| Рабочий объем двигателя, л       | 5,7      |
| Номинальная мощность, кВт/об/мин | 124/2200 |
| Объём топливного бака, л         | 345      |

## Гидравлическая система

|   |                                 |
|---|---------------------------------|
| Тип   | 2 поршневых регулируемых насоса |
| Номинальный поток, л/мин                          | 2×257                           |
| Давление главного предохранительного клапана, МПа | 31,4/34,3                       |
| Объём гидравлического бака, л                     | 280                             |



## Габариты мм

|   |                                |      |   |                             |      |
|---|--------------------------------|------|---|-----------------------------|------|
| A | Общая длина                    | 9565 | G | Опорная длина гусеницы      | 3370 |
| B | Общая высота                   | 3150 | H | Длина гусеницы              | 4175 |
| C | Общая ширина                   | 2800 | I | Колея                       | 2200 |
| D | Зазор от земли до противовеса  | 1070 | J | Ширина по гусеницам         | 2800 |
| E | Клиренс                        | 480  | K | Ширина башмака              | 600  |
| F | Радиус поворота по противовесу | 2870 | L | Высота по кабине            | 2945 |
|   |                                |      | N | Ширина поворотной платформы | 2710 |

|   |   |      |
|---|---|------|
| a | Макс. высота копания, мм                      | 9485 |
| b | Макс. высота разгрузки, мм                    | 6760 |
| c | Макс. глубина копания, мм                     | 6320 |
| d | Макс. глубина копания по горизонтали 2440, мм | 6120 |
| e | Макс. вертикальная глубина копания, мм        | 5780 |
| f | Макс. радиус копания, мм                      | 9580 |
| g | Макс. радиус копания (на уровне земли), мм    | 9400 |
| h | Мин. передний радиус поворота, мм             | 3615 |
|   | Длина стрелы, мм                              | 5700 |
|   | Длина рукояти, мм                             | 2600 |

