

Техническое описание

Колесный экскаватор SWE150W



ООО «Актио Рус» - официальный дилер SUNWARD в ЦФО, СКФО и ЮФО РФ.

Компания Sunward была основана в 1999 году в Китае и с тех пор зарекомендовала себя как ведущий производитель специализированной строительной и горнодобывающей техники. Основателем компании является профессор Центрально-Южного университета города Чанша (Китай) господин Хэ Цинхуа.

Основное направление деятельности Sunward — производство специализированной техники для различных отраслей, включая буровое оборудование, горнодобывающее, строительное и погрузочное оборудование, а также машины специального назначения. Компания активно внедряет передовые инженерные решения и придерживается строгих международных стандартов качества, предлагая своим клиентам продукцию, соответствующую самым высоким требованиям.

С момента своего основания компания значительно увеличила масштабы своего производства, а также расширила свою географию, став одним из ведущих мировых производителей строительной и промышленной техники.

SWE150W

Высокопрочная трапециевидная ходовая часть.
Плавное переключение передач за счёт трансмиссии ZF.
Функции панели управления встроены в рулевую колонку.
Защита блока цилиндров и клапанов улучшена благодаря дополнительным опорам.



Общие параметры

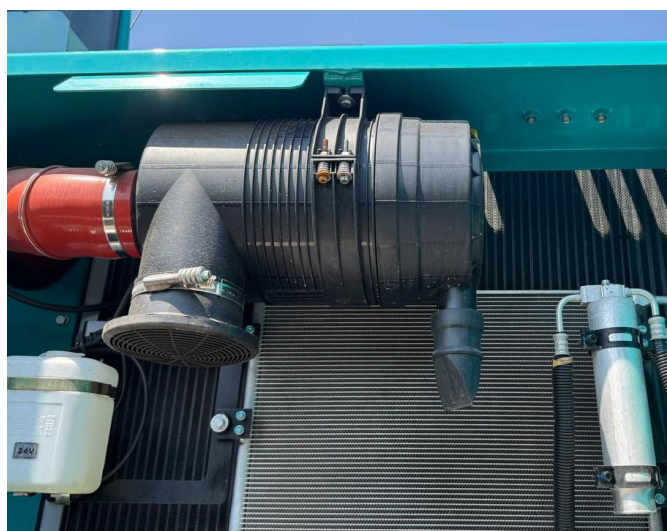
Полное название модели	Sunward SWE150W
Эксплуатационная масса, кг	13800/14600
Объём ковша, м ³	0,6
Усилие резания грунта ковшом, кН	100
Усилие копания рукояти, кН	84
Макс. тяговое усилие, кН	74
Скорость движения (макс / мин), км/ч	32/8,0
Преодолеваемый подъём, %	57
Скорость поворота платформы, об/мин	12

Двигатель

Марка	Cummins
Модель	QSF3.8
Макс. крутящий момент, Нм/об/мин	540/1200-1800
Рабочий объем двигателя, л	3,8
Номинальная мощность, кВт/об/мин	104/2200
Объём топливного бака, л	245

Гидравлическая система

Тип	2 аксиально поршневых регулируемых насоса
Номинальный поток, л/мин	2×176
Давление главного предохранительного клапана, МПа	31,4/34,3
Объём гидравлического бака, л	150



Габариты мм

A	Общая длина	7835	G	Опорная длина гусеницы	2800
C	Общая ширина	2515	I	Колея	1942
F	Радиус поворота по противовесу	2515	L	Высота по кабине	3125
			N	Ширина поворотной платформы	2490

a	Макс. высота копания, мм	8735
b	Макс. высота разгрузки, мм	6240
c	Макс. глубина копания, мм	4820
d	Макс. глубина копания по горизонтали 2440, мм	4600
e	Макс. вертикальная глубина копания, мм	3955
f	Макс. радиус копания, мм	7790
g	Макс. радиус копания (на уровне земли), мм	7570
h	Мин. передний радиус поворота, мм	2670
i	Макс. подъем отвала над землей, мм	480
j	Макс. заглублиение отвала от уровня земли, мм	120

Длина стрелы, мм

4600

Длина рукояти, мм

2100

