

Техническое описание

Тяжелый экскаватор SWE400E-3H



ООО «Актио Рус» - официальный дилер SUNWARD в ЦФО, СКФО и ЮФО РФ.

Компания Sunward была основана в 1999 году в Китае и с тех пор зарекомендовала себя как ведущий производитель специализированной строительной и горнодобывающей техники. Основателем компании является профессор Центрально-Южного университета города Чанша (Китай) господин Хэ Цинхуа.

Основное направление деятельности Sunward — производство специализированной техники для различных отраслей, включая буровое оборудование, горнодобывающее, строительное и погрузочное оборудование, а также машины специального назначения. Компания активно внедряет передовые инженерные решения и придерживается строгих международных стандартов качества, предлагая своим клиентам продукцию, соответствующую самым высоким требованиям.

С момента своего основания компания значительно увеличила масштабы своего производства, а также расширила свою географию, став одним из ведущих мировых производителей строительной и промышленной техники.

SWE400E-3H

Кабина оператора изготовлена по стандартам безопасности FOPS/ROPS.

Система шасси 50t.

Обладает высокой мобильностью.

Гидравлический клапан KYB400 с повышенной пропускной способностью.

2 встроенных боковых балки для предотвращения столкновений.



Общие параметры

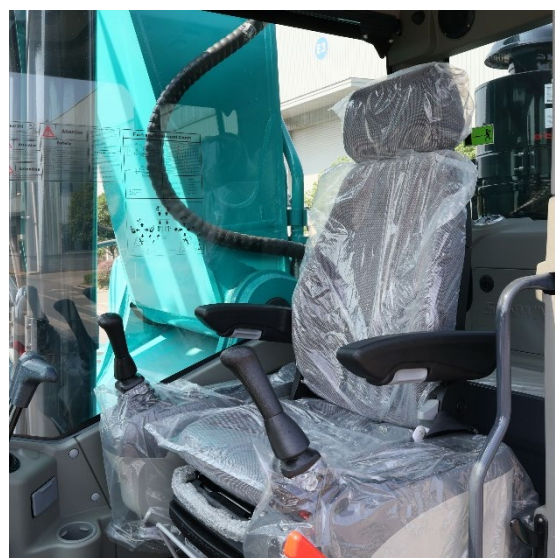
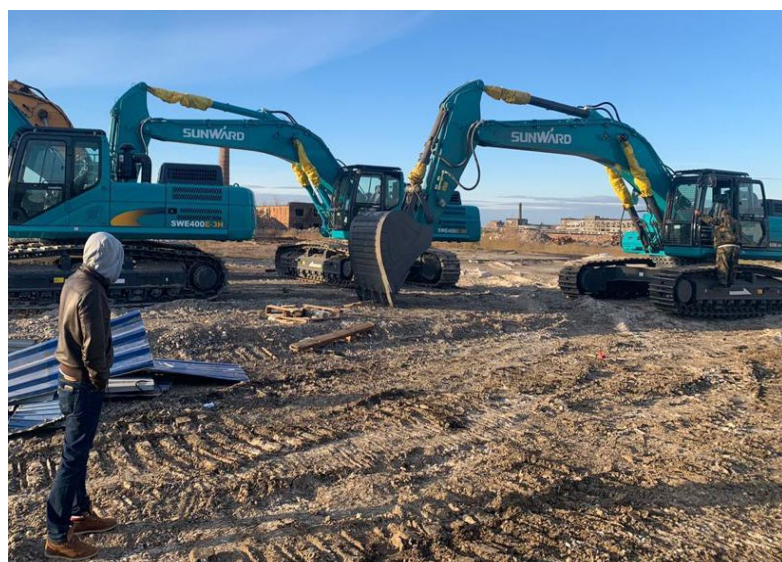
Полное название модели	Sunward SWE400E-3H
Эксплуатационная масса, кг	39200
Объём ковша, м ³	2,0
Усилие резания грунта ковшом, кН	253
Усилие копания рукояти, кН	217
Макс. тяговое усилие, кН	348
Скорость движения (макс / мин), км/ч	6,2/3,6
Преодолеваемый подъём, %	70
Давление на грунт, кПа	68,8
Скорость поворота платформы, об/мин	9,1

Двигатель

Марка	Cummins
Модель	QSL9
Макс. крутящий момент, Нм/об/мин	1505/1400
Рабочий объем двигателя, л	8,9
Номинальная мощность, кВт/об/мин	214/2100
Объём топливного бака	650

Гидравлическая система

Тип	Тандемный регулируемый аксиально поршневой насос
Номинальный поток, л/мин	2×324
Давление главного предохранительного клапана, МПа	34,3
Объём гидравлического бака, л	320



Габариты мм

A	Габаритная длина	11235	H	Длина гусеничного хода	5181
B	Высота	3600	I	Колея гусеничного хода	2740
C	Габаритная ширина	3340	J	Ширина по кабине машины	3340
D	Высота до противовеса	1200	K	Ширина башмака	600
E	Клиренс	537	L	Габаритная высота до крыши кабины	3600
F	Радиус поворота хвостовой части платформы	3545	N	Ширина верхней части	3110
G	Опорная линия гусеницы	4245			

a	Макс. высота копания, мм	10230
b	Макс. высота разгрузки, мм	7180
c	Макс. глубина копания, мм	6855
d	Макс. глубина копания по горизонтали 2440, мм	6670
e	Макс. вертикальная глубина копания, мм	5460
f	Макс. радиус копания, мм	10715
g	Макс. радиус копания (на уровне земли), мм	10500
h	Мин. передний радиус поворота, мм	4480
	Длина стрелы, мм	6500
	Длина рукояти, мм	2670

