

Техническое описание

Мини-экскаватор SWE25UF



ООО «Актио Рус» - официальный дилер SUNWARD в ЦФО, СКФО и ЮФО РФ.

Компания Sunward была основана в 1999 году в Китае и с тех пор зарекомендовала себя как ведущий производитель специализированной строительной и горнодобывающей техники. Основателем компании является профессор Центрально-Южного университета города Чанша (Китай) господин Хэ Цинхуа.

Основное направление деятельности Sunward — производство специализированной техники для различных отраслей, включая буровое оборудование, горнодобывающее, строительное и погрузочное оборудование, а также машины специального назначения. Компания активно внедряет передовые инженерные решения и придерживается строгих международных стандартов качества, предлагая своим клиентам продукцию, соответствующую самым высоким требованиям. С момента своего основания компания значительно увеличила масштабы своего производства, а также расширила свою географию, став одним из ведущих мировых производителей строительной и промышленной техники.

SWE25UF

Защитные пластины для стрелы и цилиндров.
Управление с помощью джойстика.
Быстросъемное устройство для навесного оборудования.
Легко транспортировать на любую строительную площадку.
5,7-дюймовый цветной цифровой дисплей.
Лёгкое повседневное обслуживание.



Общие параметры

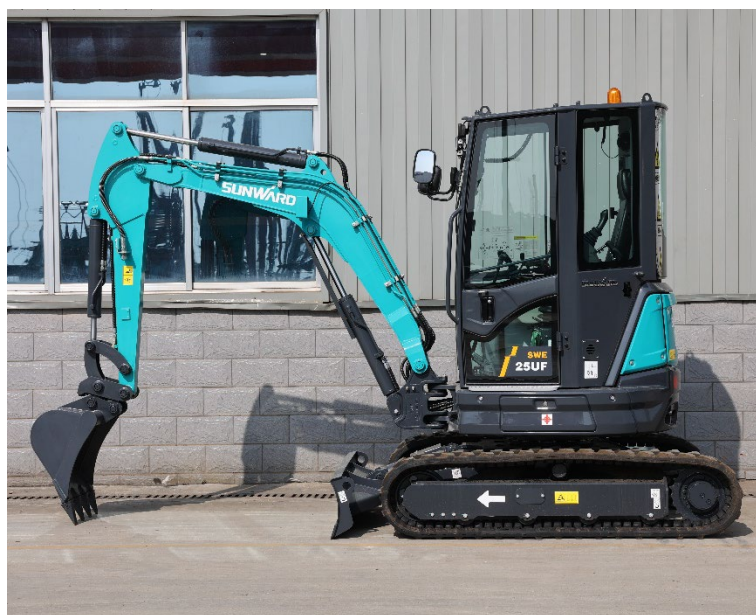
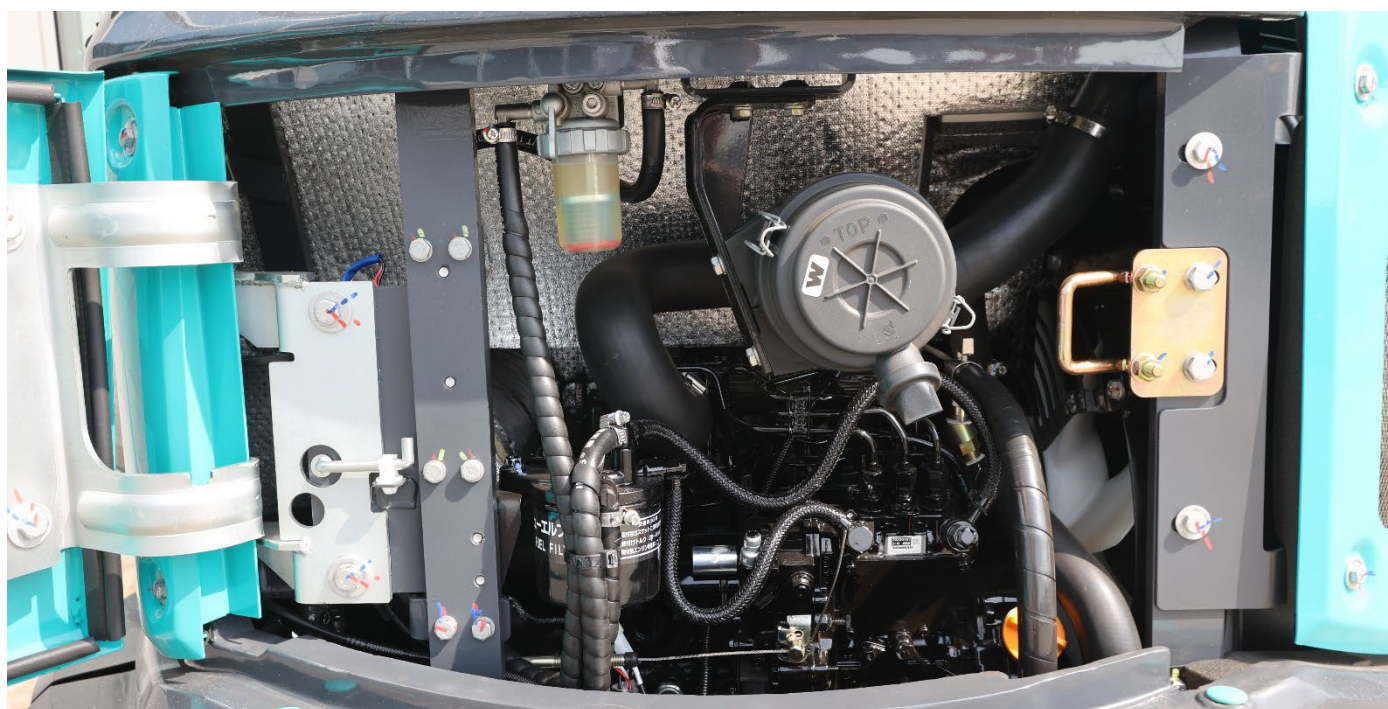
Полное название модели	Sunward SWE25UF
Эксплуатационная масса, кг	2750
Объём ковша, м³	0,08
Усилие резания грунта ковшом, кН	24
Усилие копания рукояти, кН	14
Макс. тяговое усилие, кН	21,5
Скорость движения (макс / мин), км/ч	4,4/2,6
Преодолеваемый подъём, %	57
Давление на грунт, кПа	27
Скорость поворота платформы, об/мин	9

Двигатель

Марка	KUBOTA
Модель	D1105 Stage V
Макс. крутящий момент, Нм/об/мин	71,4/1600
Рабочий объем двигателя, л	1,123
Номинальная мощность, кВт/об/мин	15,4/2400
Объём топливного бака, л	26

Гидравлическая система

Тип	2 регулируемых аксиально поршневых насоса, 1 шестеренчатый насос
Номинальный поток, л/мин	2×28,8+19,2
Давление главного предохранительного клапана, МПа	2×23,5+19
Объём гидравлического бака, л	24



Габариты мм

A	Общая длина	4150	G	Опорная длина гусеницы	1560
B	Общая высота	2510	H	Длина гусеницы	1990
C	Общая ширина	1500	I	Колея	1200
D	Зазор от земли до противовеса	570	J	Ширина по гусеницам	1500
E	Клиренс	325	K	Ширина башмака	300
F	Радиус поворота по противовесу	765	L	Высота по кабине	2510
			N	Ширина поворотной платформы	1450

a	Макс. высота копания, мм	4235
b	Макс. высота разгрузки, мм	3040
c	Макс. глубина копания, мм	2800
d	Макс. глубина копания по горизонтали 2440, мм	2330
e	Макс. вертикальная глубина копания, мм	2590
f	Макс. радиус копания, мм	4780
g	Макс. радиус копания (на уровне земли), мм	4665
h	Мин. передний радиус поворота, мм	2055
i	Макс. подъем отвала над землей, мм	325
j	Макс. заглубление отвала от уровня земли, мм	300
	Длина стрелы, мм	2050
	Длина рукояти, мм	1350

