

Техническое описание

Мини-экскаватор SWE18UF



ООО «Актио Рус» - официальный дилер SUNWARD в ЦФО, СКФО и ЮФО РФ.

Компания Sunward была основана в 1999 году в Китае и с тех пор зарекомендовала себя как ведущий производитель специализированной строительной и горнодобывающей техники. Основателем компании является профессор Центрально-Южного университета города Чанша (Китай) господин Хэ Цинхуа.

Основное направление деятельности Sunward — производство специализированной техники для различных отраслей, включая буровое оборудование, горнодобывающее, строительное и погрузочное оборудование, а также машины специального назначения. Компания активно внедряет передовые инженерные решения и придерживается строгих международных стандартов качества, предлагая своим клиентам продукцию, соответствующую самым высоким требованиям. С момента своего основания компания значительно увеличила масштабы своего производства, а также расширила свою географию, став одним из ведущих мировых производителей строительной и промышленной техники.

SWE18UF

Автоматическая коробка передач.
Управление с помощью джойстика.
Защита для водителя (TOPS).
Легко транспортировать на любую строительную площадку.
Подходит для работы в труднодоступных местах.
Низкий уровень шума и вибрации.



Общие параметры

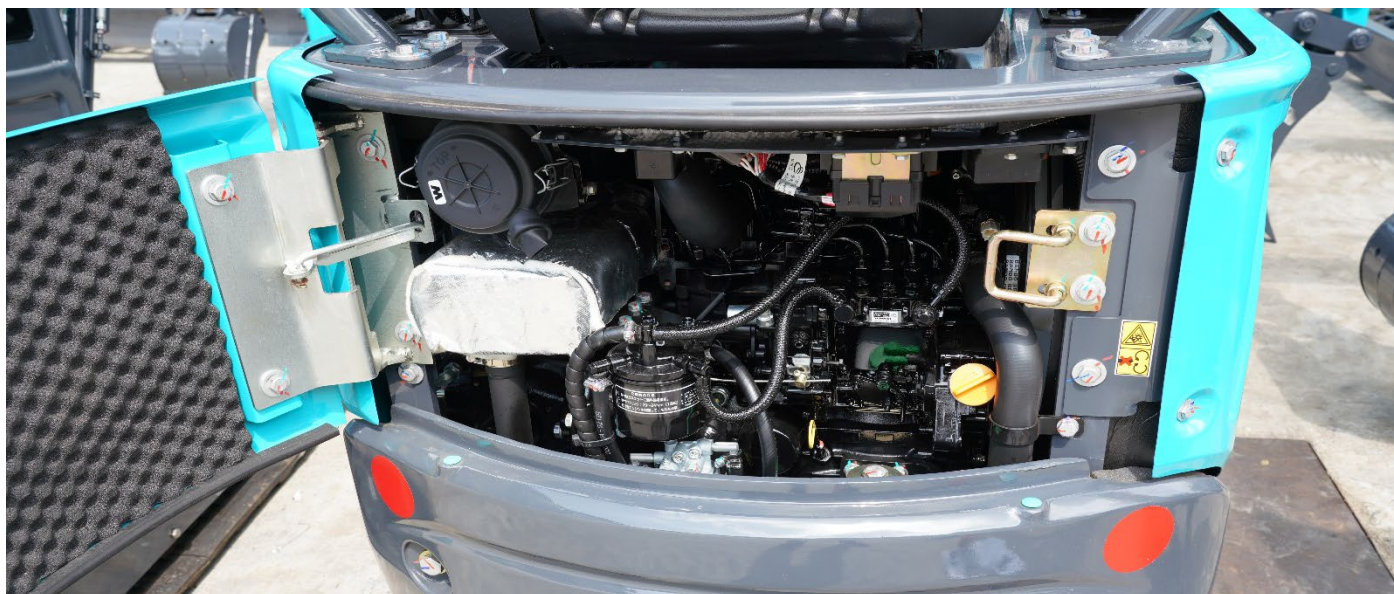
Полное название модели	Sunward SWE18UF
Эксплуатационная масса, кг	1880
Объем ковша, м³	0,04
Усилие резания грунта ковшом, кН	22,7
Усилие копания рукояти, кН	9,8
Макс. тяговое усилие, кН	19,2
Скорость движения (макс / мин), км/ч	4,4/2,3
Преодолеваемый подъем, %	57
Давление на грунт, кПа	30,3
Скорость поворота платформы, об/мин	10

Двигатель

Марка	KUBOTA
Модель	D1105 Stage V/Tier IV
Номинальная мощность, кВт/об. мин	14/2200
Макс. крутящий момент, Нм/об. мин	71,4/1600
Рабочий объем двигателя, л	1,123
Объем топливного бака, л	24,6

Гидравлическая система

Тип	Регулируемый аксиально поршневой насос
Номинальный поток, л/мин	62
Давление главного предохранительного клапана, МПа	24,5
Объём гидравлического бака, л	18,6



Габариты мм					
A	Общая длина	3580	G	Опорная длина гусеницы	1210
B	Общая высота	2400	H	Длина гусеницы	1540
C	Общая ширина	990/1360	I	Колея	760/1130
D	Зазор от земли до противовеса	470	J	Ширина по гусеницам	990/1360
E	Клиренс	180	K	Ширина башмака	230
F	Радиус поворота по противовесу	680	L	Высота по кабине	2400
			N	Ширина поворотной платформы	980

- a Макс. высота копания, мм
- b Макс. высота разгрузки, мм
- c Макс. глубина копания, мм
- d Макс. глубина копания по горизонтали 2440, мм
- e Макс. вертикальная глубина копания, мм
- f Макс. радиус копания, мм
- g Макс. радиус копания (на уровне земли), мм
- h Мин. передний радиус поворота, мм
- i Макс. подъем отвала над землей, мм
- j Макс. заглубление отвала от уровня земли, мм
- Длина стрелы, мм
- Длина рукояти, мм

- 3640
- 2560
- 2390
- 1820
- 1860
- 4160
- 4060
- 1760
- 240
- 290
- 1800
- 1150

